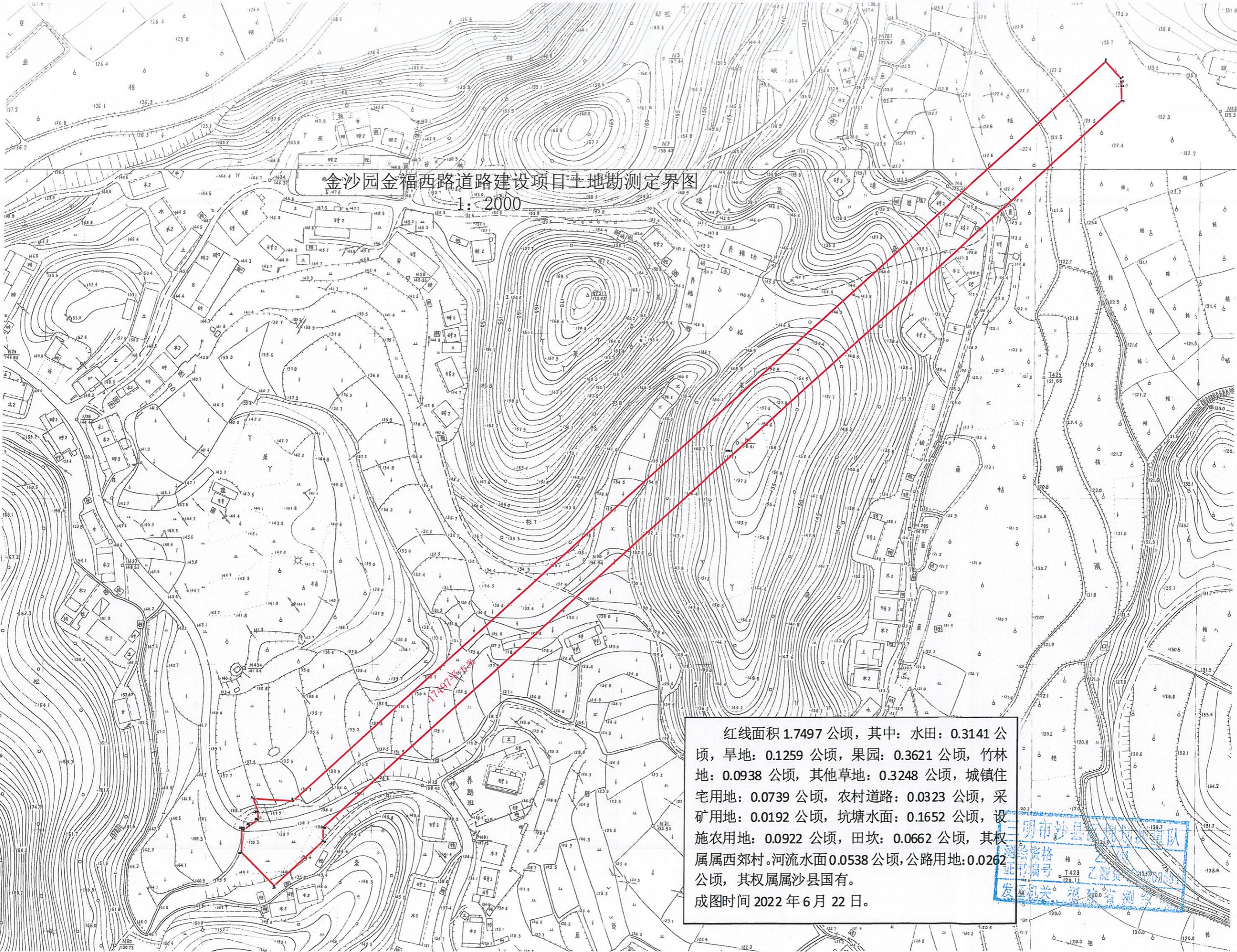


金沙园金福西路道路建设项目土地勘测定界图

1:2000



红线面积 1.7497 公顷，其中：水田：0.3141 公顷，旱地：0.1259 公顷，果园：0.3621 公顷，竹林地：0.0938 公顷，其他草地：0.3248 公顷，城镇住宅用地：0.0739 公顷，农村道路：0.0323 公顷，采矿用地：0.0192 公顷，坑塘水面：0.1652 公顷，设施农用地：0.0922 公顷，田坎：0.0662 公顷，其权属属西郊村。河流水面 0.0538 公顷，公路用地：0.0262 公顷，其权属属沙县国有。
成图时间 2022 年 6 月 22 日。

三明市沙县自然资源局
T423
120.11
乙类
12309289
发机关 福建省测绘